

**TEREZÍNSKÉ GHETTO – DOKUMENTACE OBYTNÉ MANSARDY NA PŮDĚ  
DOMU Č. P. 24**



**Obr. 1.** Panoramatická fotomozaika interiéru místnosti s nástěnnými malbami. Foto a mozaika: R. Švec, 2018.



**Obr. 2.** Náhled přehledového prostorového modelu vytvořeného pomocí fotogrammetrie. Model: J. Horák, 2018.



**Obr. 3.** 3D sken iniciál, vytlačených prstem do omítky rubové strany heraklitové přčky v roce 1941. Sken a modelace: A. Lišková, 2018.

V polovině dubna 2018 se Centrum pro dokumentaci a digitalizaci kulturního dědictví Filozofické fakulty Univerzity Jana Evangelisty Purkyně v Ústí nad Labem podílelo na dokumentaci nástěnných maleb v podkroví domu č. p. 24 v Dlouhé ulici v Terezíně.<sup>1</sup> Tyto malby, společně s nápisy a dalšími stopami provizorního obývání, vznikaly na terezínských půdách v době ghetta, kdy neúměrné navýšení počtu vězňů vyústilo v nutnost druhotného zobytnování dříve nebytových prostor. Obyvatel zmíněné bytové jednotky se po čas ghetta vystřídal několik a lze zde spatřit nápisy v holandštině, vzkazy a milostnou lyriku, stejně jako realistické panorama Hradčan. Centrum pro dokumentaci spolupracovalo s kolektivem studentů z ateliéru konzervování a restaurování nástěnného malířství z Hochschule für Bildende Künste Dresden, vedeným prof. Thomasem Danzlem a restaurátorkou Carolou Möwald. Tím bylo navázáno na předchozí úspěšnou spolupráci na průzkumu místnosti ve věži terezínské pošty, který proběhl v předešlém roce.

Výzkum německých partnerů, zaměřený především na umělecké a technologické aspekty maleb, podpořilo Centrum

dokumentací současného stavu. Základem bylo geodetické a stavební zaměření podkroví, na něž navázalo vytvoření přehledového prostorového digitálního modelu interiéru místnosti s malbami pomocí fotogrammetrie. Dílčí části výmalby byly dokumentovány optickým 3D skenerem pro zachycení věrného obrazu malby včetně povrchu podkladové vrstvy. Proběhla také multispektrální analýza povrchu stěn pomocí UV lamp a termovizní kamery. Pořízena byla kompletní fotodokumentace včetně 360° fotomozaiky s vysokým rozlišením.

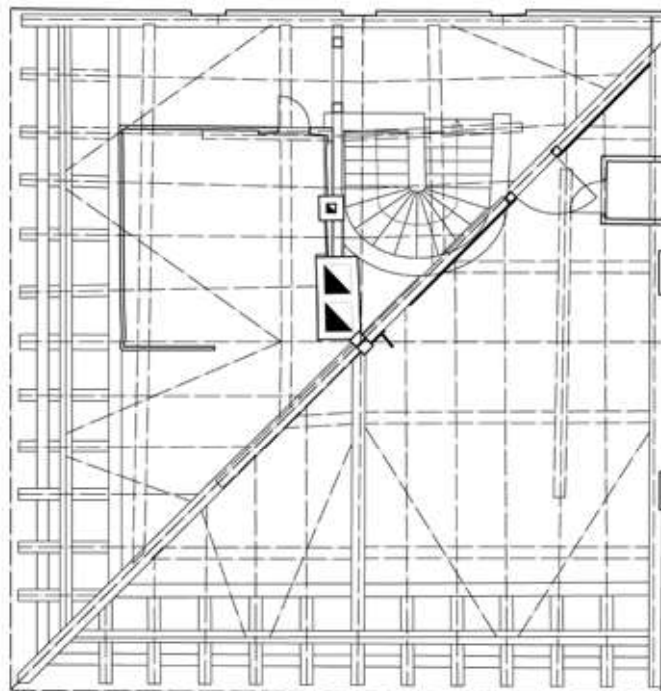
Zmíněný prostor s výstavou Terezínské půdy a výkladem o židovských tradicích, zvycích a židovském ghettu je v rámci komentované prohlídky města přístupný návštěvníkům. Autorem výstavy a průvodcem je pan Lukáš Lev, který téma také výzkumně zpracovává a výsledky prezentuje na svých webových stránkách <http://www.terezinskapuda.cz/>.

JAN HORÁK

<sup>1</sup> Výzkum byl z české strany podpořen projektem grantové soutěže „Terezín – nástěnné malby z doby terezínského ghetta“, řešeným v rámci Stimulace vědecko-výzkumné činnosti akademických pracovníků FF UJEP pod vedením PhDr. Kamila Podroužka, Ph.D.



**Obr. 4.** Odborná diskuse vedoucích dokumentace, prof. Thomase Danzla a Dr. Kamila Podroužka. Foto: V. Liška, 2018.



**Obr. 5.** Půdorysný plán podkroví č. p. 24. Zaměření a kresba: V. Liška a D. Skalický, 2018.

