

Výstava pod věží Kalich v Litoměřicích

Monika Jeschkeová

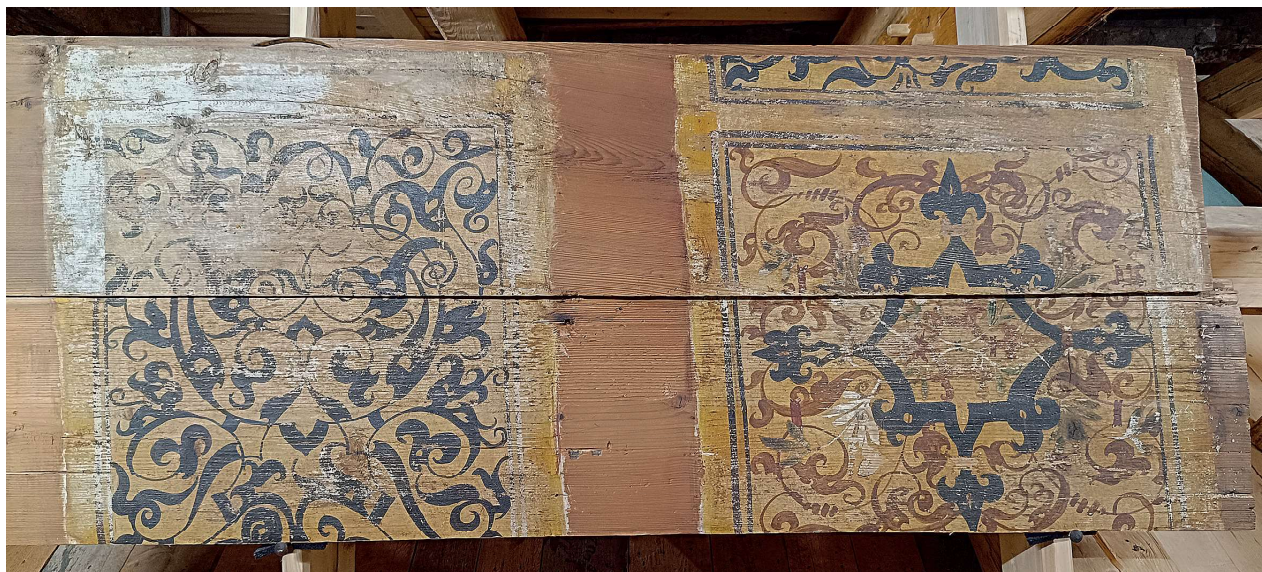


Stálou výstavu instalovanou v podkroví domu Kalich na Mírovém náměstí v Litoměřicích jsem navštívila koncem listopadu. Vzhledem k okolnosti, že se jednalo o tzv. dobu mimo sezónu, naskytla se mi výjimečná možnost zhlédnout výstavu v prostoru půdy domu č.p. 15/7 bez dalších návštěvníků. Při vstupu do podstřeší je vedle dveří situována tabule informující, že se expozice věnuje dvěma hlavním tématům s výmluvnými názvy: *Stálá výstava historie domu ČP. 15/7 a Obnova střešního pláště a krovu domu ČP. 15/7– Kalich*. Dále je možné se z informačního panelu dozvědět, že se na přípravě expozice týkající se historie domu podílela Filozofická fakulta Univerzity Jana Evangelisty Purkyně, silami PhDr. Filipa Hrbka, PhDr. Kamila Podroužka, Ph.D. a Mgr. Jana Peera, a výstava vznikala ve spolupráci s Oblastním muzeem v Litoměřicích. Obnova podstřeší a střešního pláště probíhající v letech 2020–2022 byla uskutečněna tesařskou firmou Zdeňka Oravce a pokrývačskou firmou Martina Andráše. Tesaři se také podíleli na instalaci expozice.

Před vstupem do podkroví je zapotřebí podtrhnout, že koncepce expozice, která zde byla uplatněna, rozhod-

ně nenáleží k tradičně pojatým. V tomto výstavním místě se nenachází řady prosklených muzejních vitrín, ani množství podlouhlých bannerů s obsáhlými texty, které by mohly účastníka při prohlídce podkroví rušit či přinejmenším nudit. Namísto bannerů jsou texty šikovně ukryty do čtyř interaktivních obrazovek, tzv. infokiosků, a každý návštěvník si zde může vybrat hned z několika obsahově zajímavých záložek, které se vztahují k historii domu, jeho obnově a s ní souvisejícím průzkumům a dokumentaci historických stavebních konstrukcí. Určitě se jedná o dobré řešení, které respektuje charakter prostoru a vychází vstříc moderním trendům dnešní doby.

Pozornost je věnovaná především celé krovové soustavě obklopující návštěvníka, jedinečnost výstavy tak spočívá právě v tom, že krov střechy slouží jako jeden velký exponát. Zájemci o tesařské řemeslo mohou zblízka obdivovat nejen renesanční krov věže a klasicistní krov domu, ale i nově doplněné dřevěné prvky s tradičními tesařskými spoji. Pro představu, jak vypadalo ruční tesařské opracovávání dřeva, slouží i instalace, v níž se nalézá zčásti osekáný trám spolu s tesařskými nástroji, přibližující jednotlivé kroky



tesařské práce. Avšak téma dřevěných historických stavebních prvků se tím ani zdaleka nevyčerpává, mezi dalšími vystavenými exponáty je např. nalezený zdobený průvlak či malovaná prkna renesančního záklopového stropu.

O všech těchto prvcích se lze dozvědět více informací z interaktivních obrazovek infokiosků. Co je však ještě poutavější než popisy a digitální fotografie, jsou další možnosti, které informační kiosky poskytují. Je možné v nich podrobně prozkoumat např. půdorysy domu, výkresy, mnoho detailních fotografií nepřístupných míst domu, ale také 3D modely, které lze různě otáčet a přibližovat, což

nutně musí přilákat i jindy výstavami znučeného návštěvníka. Aby však nebyla řeč pouze o moderních informačních technologiích, i milovník muzejní klasiky si v expozici přijde na své. Ve třech tradičních prosklených vitrinách jsou uloženy makovice a hrotnice z věže a také faksimile pamětních listin, které byly v makovici renesanční věže objeveny. Zajímavě působí instalace ciferníku původních hodin s funkčním mechanickým hodinovým strojem, zejména v kontrastním porovnání s miniaturní digitální krabičkou, která řídí v hlavním průčelí domu chod stávajících hodin. Místa bodově nasvícená reflektory ve ztemnělém podstřeší upozorňují na zajímavé konstrukční detaily stavebního vývoje domu. Dům se tak stává součástí expozice a překvapený návštěvník bloudící po prkenných lávkách podkroví vlastně také.

To vše mohou přičítat v prostoru podkroví vizuálně konzumovat, než se rozhodnou vystoupat po schodišti přímo do věže. Podkroví domu totiž neposkytuje více prostoru pro uplatnění dalších exponátů, ale vyhlídková bář renesanční věže nabízí jako nejúchvatnější exponát panoramatický rozhled po Litoměřicích s kulisou Labe a vrcholů Českého středohoří. Výstupem a prohlídkou znavený návštěvník může usednout na světlíku modernistického schodiště a u velkoplošné obrazovky si vychutnat krátké video z průběhu památkové obnovy domu Kalich, nebo vyslechnout poučený výklad o historii domu od průvodkyň z městského infocentra.

Výstava rozhodně stojí za návštěvu. A to jak ze strany odborné veřejnosti, která se zaměřuje spíše na výsledky průzkumu a obnovy, tak i široké veřejnosti, která se díky prohlídce dozví řadu zajímavostí nejen z historie nejznámějšího městského domu v Litoměřicích, ale může nahlédnout i do světa památkové péče.

